



# HANDLEIDING MONTAGE TOURNIQUET

 **GERAN**<sup>®</sup>  
physical access control products

 +31 (0) 548 543 000  
 [info@geran-access.com](mailto:info@geran-access.com)  
 [www.geran-access.com](http://www.geran-access.com)

## Montage manshoge tourniquet

Welkom bij deze montage handleiding van een manshoge tourniquet.

Het juist monteren van de manshoge tourniquet is een belangrijke stap in het verbeteren van toegangscontrole en het waarborgen van veiligheid voor bedrijfsruimtes of buitenlocaties. Wij helpen graag bij deze montage. Dit proces kan namelijk vrij eenvoudig zijn wanneer de juiste stappen in de goede volgorde worden doorlopen. Met deze 10 stappen leiden wij jou stapsgewijs door het montageproces.

Als het goed is, staat na het doorlopen van dit document een complete tourniquet op jouw locatie. Aan de hand van foto's zullen wij stap voor stap te laten zien hoe de montage van een tourniquet in zijn werk gaat. De foto's zijn gemaakt tijdens het monteren van een tourniquet door onze eigen technisch specialist. We hopen met deze foto's een eenvoudig stappenplan te beschrijven die voor alle installateurs, beveiligingsprofessionals of eindgebruikers te begrijpen is.

Laten we samen starten vanaf de volgende bladzijde. We nemen je vanaf daar mee in de 10 stappen van de installatie, zodat de tourniquet binnen no-time klaar is om jouw toegangscontrole te regelen!

Voor verdere vragen of technische ondersteuning zijn wij bereikbaar via de volgende kanalen:

Whatsapp: 06 22361472

Telefoon: 0548 543 000

E-mail: [support@geran-access.com](mailto:support@geran-access.com)

# 1. Montage van de kam

De installatie begint bij de montage van de kam.

Zet de kam rechtop op de een vlakke en stevige ondergrond; bijvoorbeeld een betonnen vloer, tegelvloer of mobiele plaat van minimaal 125 mm diep.

Boor vervolgens gaten in de ondergrond op de juiste plaatsen en zorg dat de boorgaten goed schoon zijn.

Bevestig de kam op de ondergrond met 4 schroeven met chemische anker van minimaal M10 formaat.

Bekijk eventueel het ankerplan voor de maatvoering van de boorgaten.

Controleer of op de kam aanwezig is in genoemde volgorde:

1. Carosseriering
2. Kunststof bolletje
3. Seegerringen



## 2. Montage van het scherm

Monteer vervolgens het scherm op de ondergrond. Let hierbij op het volgende:

**De afstand tussen de buitenzijde van de kam en de buitenzijde van het scherm bedraagt 1400 mm.**



Meet eerst een afstand van 1400 mm vanaf de buitenzijde van de kam en markeer dit punt. Plaats vervolgens de buitenzijde van het scherm op het gemarkeerde 1400 mm punt. Gebruik de waterpas om zeker te zijn dat het scherm recht tegenover de kam wordt geplaatst. Zie onderstaande afbeelding.

Bevestig vervolgens **enkel het middelste boorgat** van het scherm op de ondergrond met minimaal een M10 ankerstang met chemisch anker. De overige boorgaten worden in stap 7 vastgezet.



### 3. Rotor plaatsen

De rotor (het draaikruis) wordt geleverd met bijbehorende moeren. Draai deze moeren los van het kruis, om dit later aan de bovenbak te kunnen monteren.

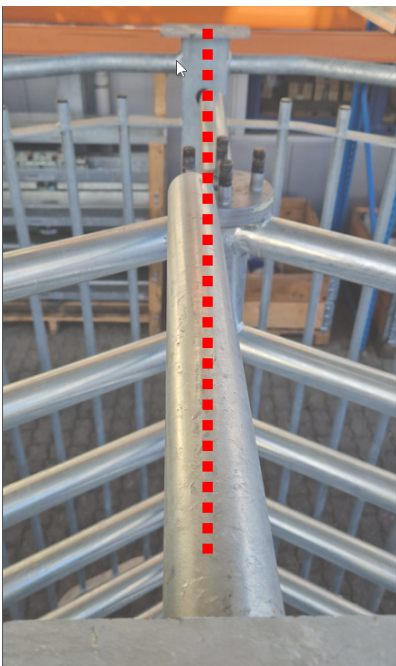


Zet vervolgens de rotor rechtop, bovenop het kunststof bolletje van de kam.

Voor deze handeling zijn twee personen nodig.

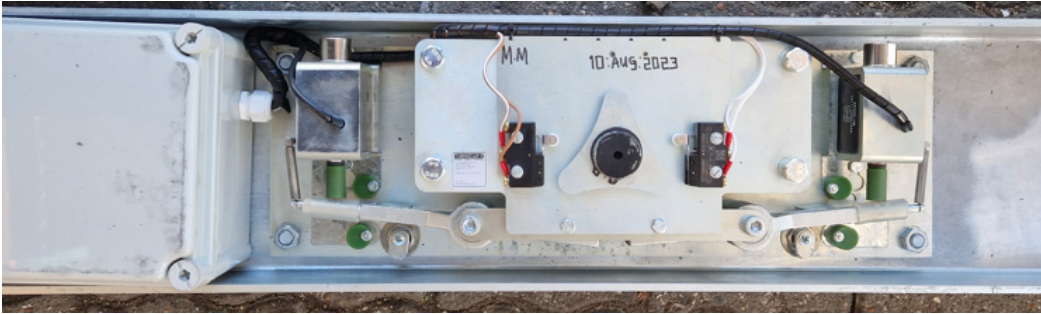
Let goed op dat de rotor meteen in de goede beginpositie staat, namelijk in rechte lijn met de kam. De montagebouten voor de bovenbak moeten ook in een rechte lijn staan.

Bekijk onderstaande foto's goed om de juiste beginstand te bepalen.



## 4. Monteren van de bovenbak

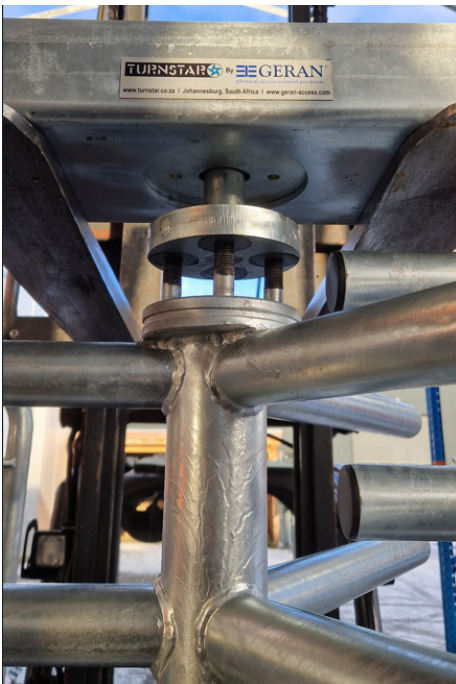
Controleer voor het plaatsen of de onderdelen overeenkomen met de foto.



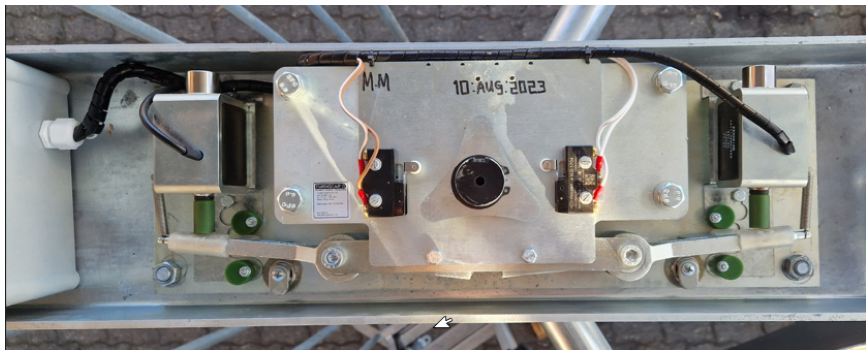
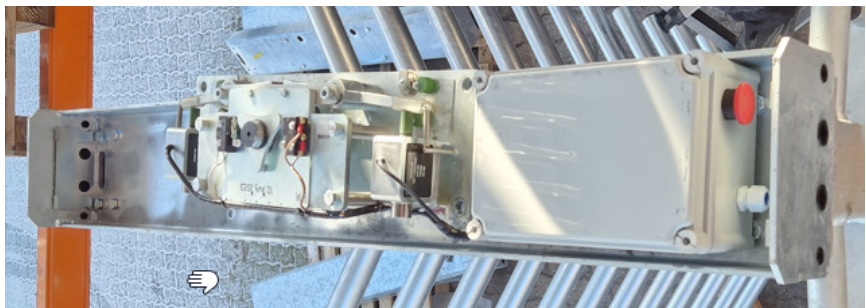
Voor het plaatsen van de bovenbak zijn 2 opties:

1. Plaatsen inclusief IP Box en mechanisme; hiervoor is een heftruck benodigd.  
Dit is de meest eenvoudige stap, de bovenbak kan compleet bovenop het kruis geplaatst worden.

Zorg er voor dat de draaischijf aan de onderzijde van het mechanisme in de bovenbak juist staat. De montagegaten moeten overeenkomen met de bouten aan de bovenzijde van het draaikruis, zodat deze in elkaar vallen.



2. Plaatsen van de behuizing van de bovenbak, gevolgd door het installeren van de IP box en het mechanise. Hiervoor moet het mechanisme en de IP box uit de bovenbak geschroefd worden. De bovenbak kan vervolgens bovenop het kruis en de zijstaanders getild worden. Installeer hierna het mechanisme en de IP box terug in de bovenbak. Zorg ook nu dat de draaischijf van het mechanisme precies op het draaikruis past, zoals de foto's bij optie 1 beschrijven.



## 5. Vastzetten van de rotor

Zorg ervoor dat eerst de halve maanplaatjes worden geplaatst. Draai daarna de moeren handvast.



## 6. Afmonteren van de bovenbak

Monteer de bovenbak vast op de zijstaanders door het aandraaien van de bouten. Deze zijn omcirkeld in de afbeelding hieronder. De bovenbak moet in rechte lijn zijn met de zijstaanders.





Monteer de sleutelplaat op de juiste manier in de bovenbak zoals op de afbeelding hier onder is weergegeven.



## 7. Afmonteren

Nadat eerder de moeren slechts handvast zijn gedraaid, is het nu belangrijk deze handvast aan te draaien met behulp van een moersleutel.



Monteer vervolgens het scherm verder op de ondergrond door de overige boorgaten vast te zetten met een chemisch anker. Zorg ervoor dat deze in een rechte lijn staan.

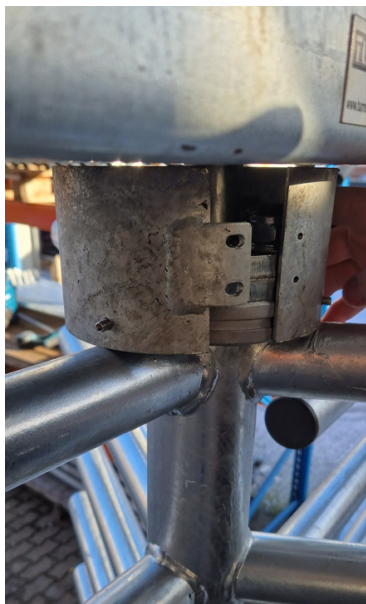
## 8. Beginstand van de tourniquet

Als het goed is, ziet de tourniquet er nu uit zoals onderstaande afbeeldingen. Controleer nogmaals of de rotor in de goede startpositie staat, zoals te zien op onderstaande afbeelding.



## 9. Plaatsen van de sleeve

Vouw de twee helften die samen de sleeve (ook wel de kraag) vormen in elkaar. Draai eerst de middelste schroefjes aan, zoals in de rechter afbeelding. Draai daarna de onderste schroefjes aan om de kraag vast te zetten aan de rotor.



## 10. Top cover op de bovenbak plaatsen

Leg de cover op de bovenbak en sluit deze af met bijbehorende sleutel.



# Gefeliciteerd, de tourniquet is compleet!

Bij het bereiken van deze bladzijde is de tourniquet hoogstwaarschijnlijk succesvol gemonteerd.

We hopen dat deze handleiding van dienst is geweest om de tourniquet succesvol op te bouwen. Als het goed is, ziet de tourniquet er nu uit zoals de afbeelding hiernaast.

Namens Geran Access Products BV wensen we jou veel plezier en gebruikersplezier met de nieuwe tourniquet!

Graag willen we je hartelijk bedanken voor het vertrouwen in ons door voor ons product te kiezen. We streven altijd naar de hoogste kwaliteit en klanttevredenheid en we hopen dat de tourniquet zal voldoen aan de verwachtingen.

Mochten er in de toekomst vragen zijn over onze producten of verdere ondersteuning nodig zijn, aarzel dan niet om contact met ons op te nemen. We staan altijd klaar om van dienst te zijn!

Met vriendelijke groet,

Het team van

**Geran Access Products BV**

